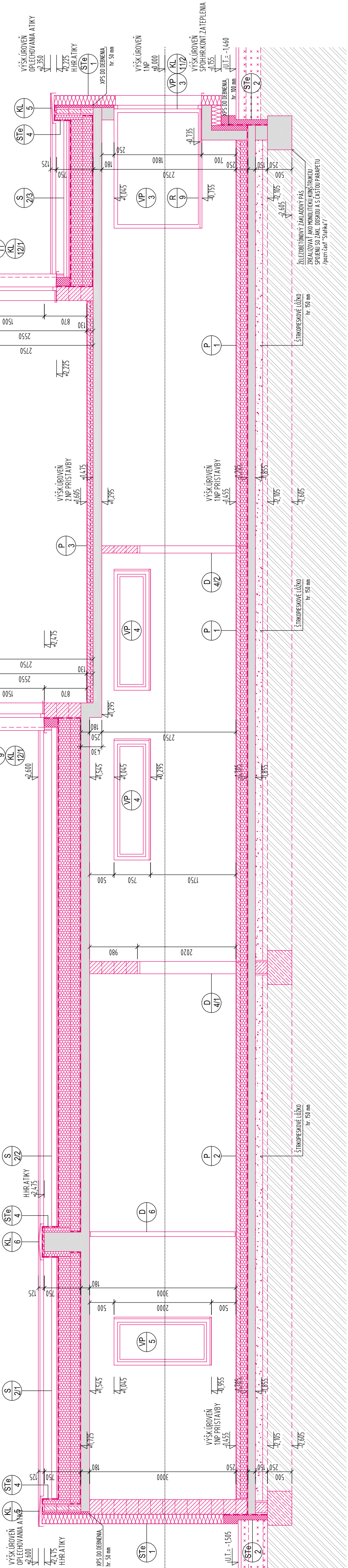
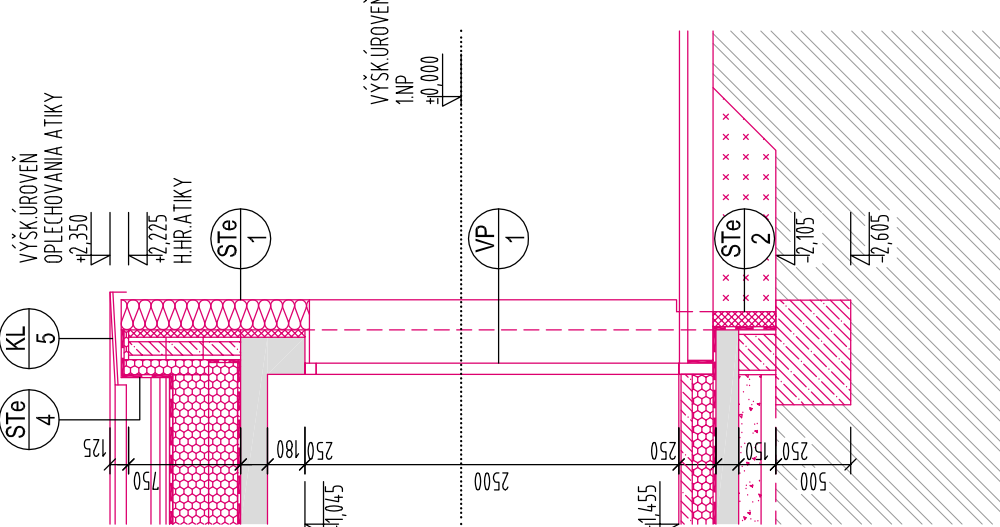


ZVISLÝ REZ C-C'



ZVISLÝ REZ D-D'



- PRÍPADNÉ ZMENY PROJEKTU JE NUTNÉ PRED ICH REALIZÁCIOU PREKONZULTOVAŤ S AUTOROM PROJEKTU, ICH REALIZÁCIA JE MOŽNÁ NA ZÁKLADE JEHO PÍSMENNÉHO SUHLASU !
- PRÍPADNÉ NEJASNOSTI V PROJEKTE JE NUTNÉ BEZODKADNE OZNAMIŤ ZODPOVEDNÉMU PROJEKTANTOVI !
- PROJEKTOVANÉ ROZMERY STAVEBNÝCH VÝROBKOV A KONSTRUKCIÍ JE NUTNÉ PRED ICH ZADANÍM DO VÝROBY OVEŘIŤ PREMERANÍM PŘÍMAMO NA STAVBE !
- 0,000 = 1460 mm nad U.T. - výšková úroveň podľa prizemnia

AUTOR PROJEKTU	Mgr. art. Branislav Škopek
ZODPOVEDNÝ PROJEKTANT	Ing. Zlatica Janačková
INVESTOR	Vstupie n.o. ul. 1. mája 2382/15, 901 01 Malacky
MIESTO STAVBY	parc.č. 2730/1, k.ú. Malacky, okres Malacky
PROFESIA	SO 01.1 Architektonicko-stavebné riešenie
DRUH STAVBY	VSTÚPTE n.o. Pristavba a stavebné úpravy
NÁZOV VÝKRESU	Zvislý rez C-C' - navrhovaný stav a murovacie práce
STUPEŇ	RPD
FORMÁT	A4/A4
DAŤUM	05/2019
ČÍSLO	150
VÝKRESU	A-15